

motor



Das-Kit, X15, zadní motor,
48V 250W, 25 km/h

baterie



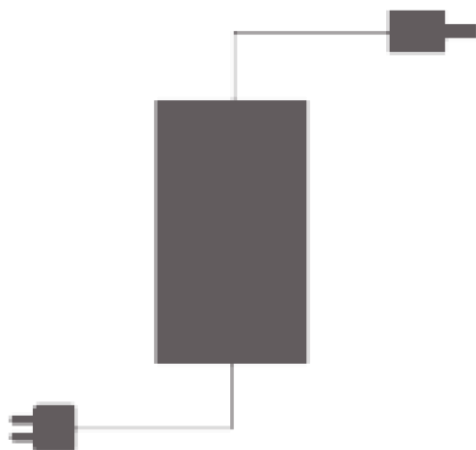
DEHAWK, I5-4816, 48V
16AH, 768WH, s USB
připojením

obrazovka



Das-Kit, C7, LCD, 6 úrovní podpory, pomoc při trakce 6 km/h

nabíječka



SANS 48V 3A (kulatý konektor) DC483DE

Rám



Hliník 6061, 26"*457MM /
28*480MM

odpružená
vidlice



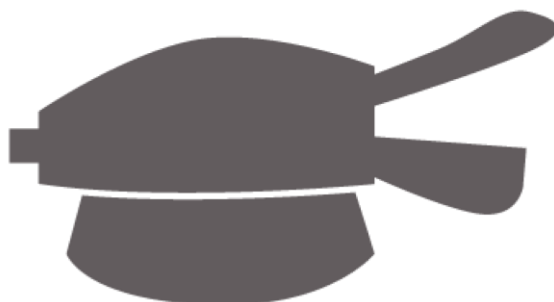
Suntour, NEX-HLO 26./28

brzdy



Přední/zadní: kotoučové
brzdy, hydraulické

řadicí páka



Shimano, Altus M315-8R, 8
rychlostí

kliky



Stavebnice CT48A, 48T

zadní
přehazovačka



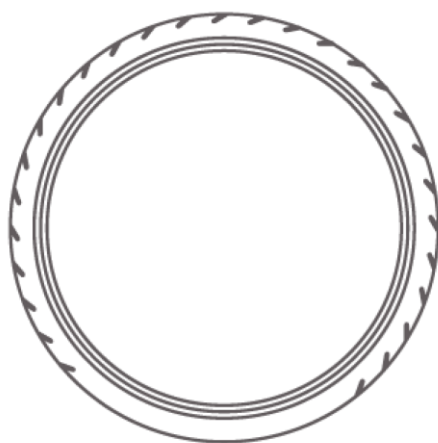
Shimano, Acera, M360, 8
převodů

sedlo



Selle Royal, Gelové sedlo,
hnědé (imitace kůže)

Pneumatiky



Schwalbe Marathon 26"2.0 /
CST, 28"*1.75 černá

rukojeti



Selle Royal, hnědá (imitace kůže)

pedály



Wellgo B087 Černá

Rozsah



až 150 km

Hmotnost



Celková hmotnost: 27 kg
